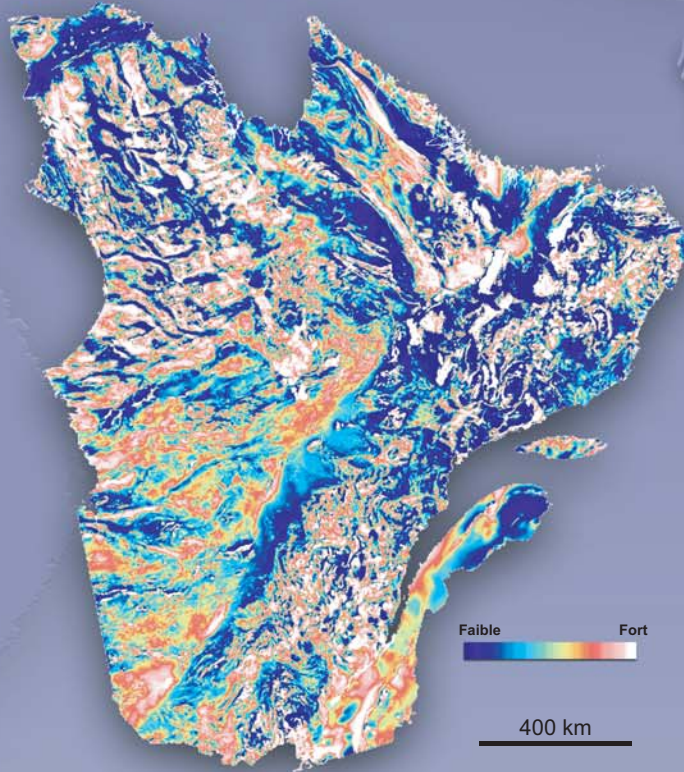


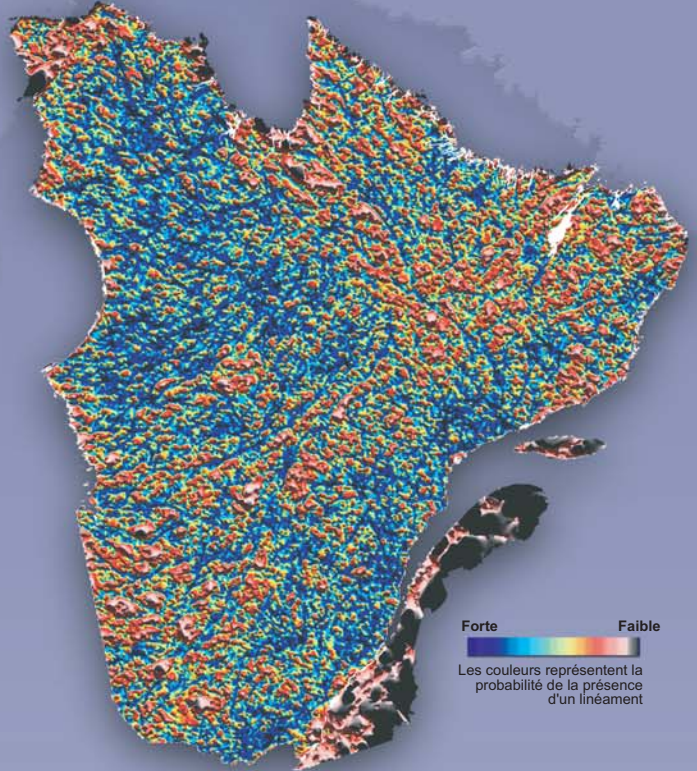
INTERPRÉTATION DES LINÉAMENTS GÉOPHYSIQUES DU QUÉBEC ET DU LABRADOR

projection de Lambert conforme conique, Amérique du Nord - NAD27

Champ magnétique total du Québec (données fédérales au 800 m)



Carte des linéaments interprétés par la méthode multi-couches/uni-observateur

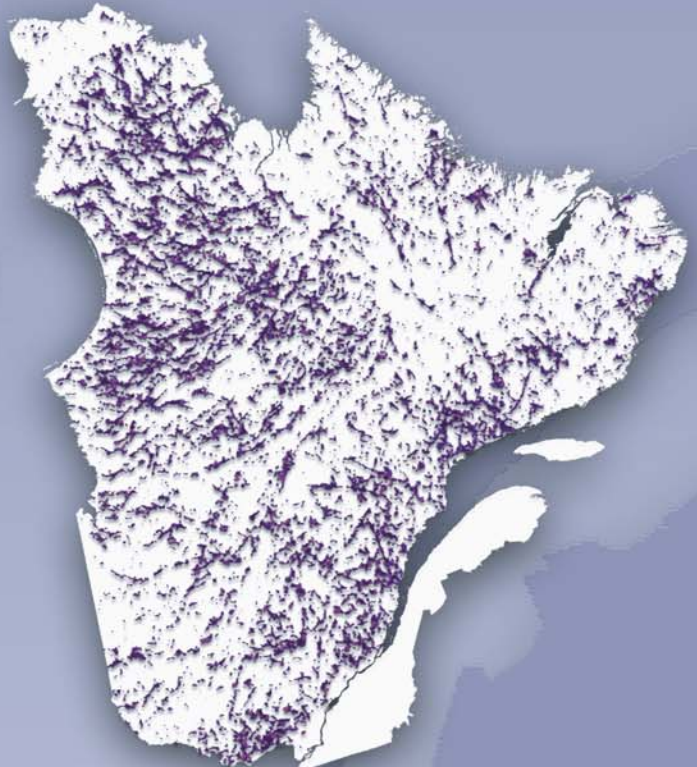
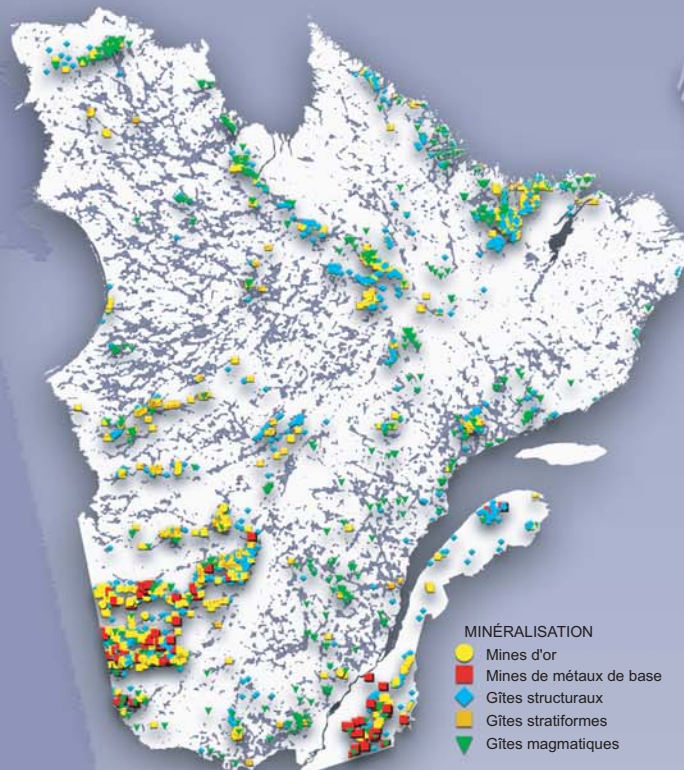


LISTE DES COUCHES INTÉGRÉES

- 1) gradient vertical du champ magnétique
- 2) gradient vertical projeté à 20 km
- 3) anomalies de Bouguer
- 4) 1^{ère} dérivée verticale de l'anomalie de Bouguer
- 5) 1^{ère} dérivée verticale de l'anomalie de Bouguer projetée à 20 km
- 6) Modèle d'élévation numérique de terrain

Extraction des linéaments significatifs

Carte des linéaments significatifs avec la localisation des gîtes minéraux



Projet réalisé par Stéphane Faure

